

Devenir Ingénieur avec un BTS

Table ronde étudiants ingénieurs / élèves de BTS1

Campus d'Angers

Qui suis-je?



LATRILLE

Arthur

Voie d'entrée L2 Concours Externe

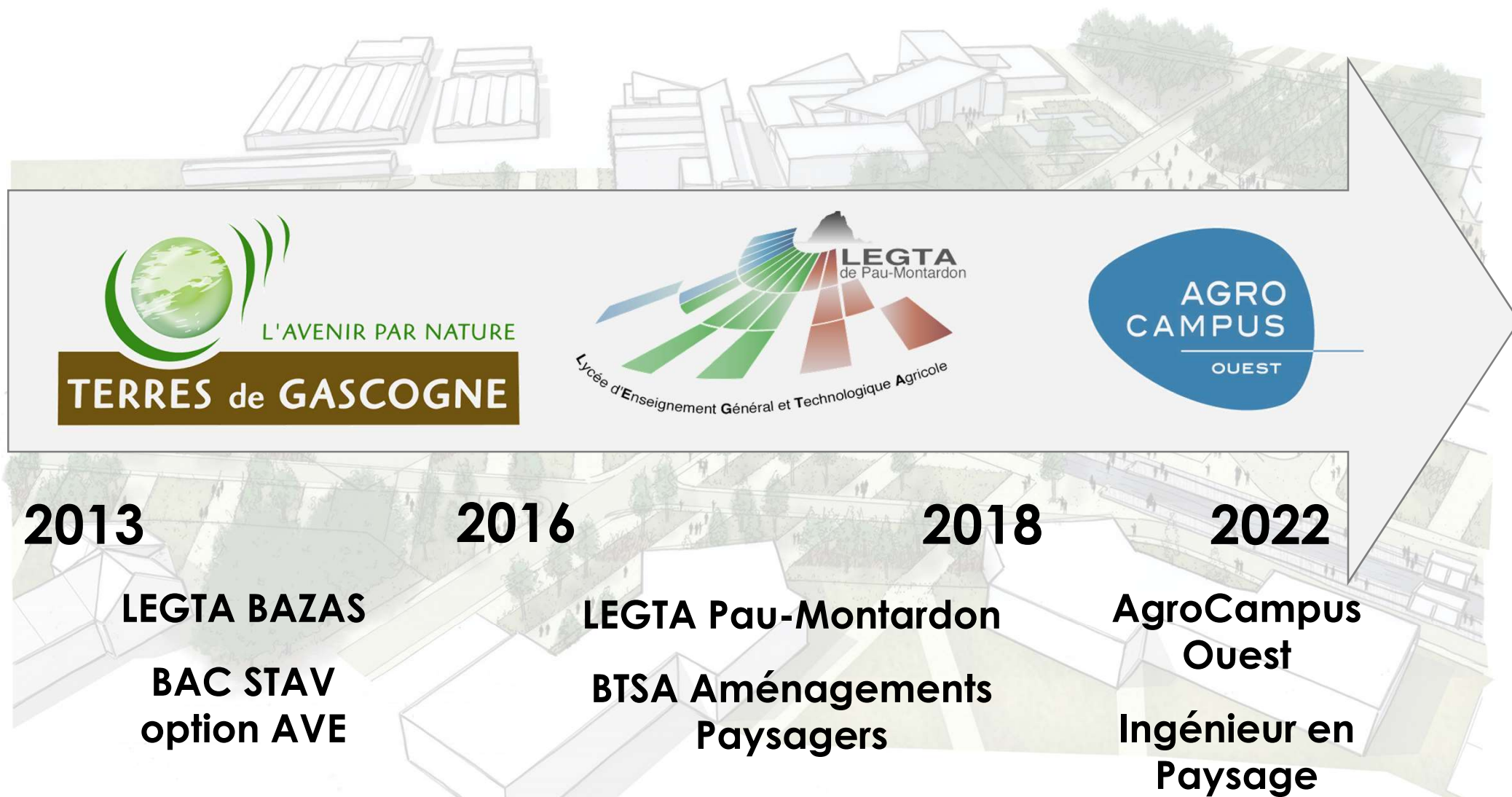
BTSA Aménagements Paysagers

LEGTA Pau-Montardon

Spécialité Paysage



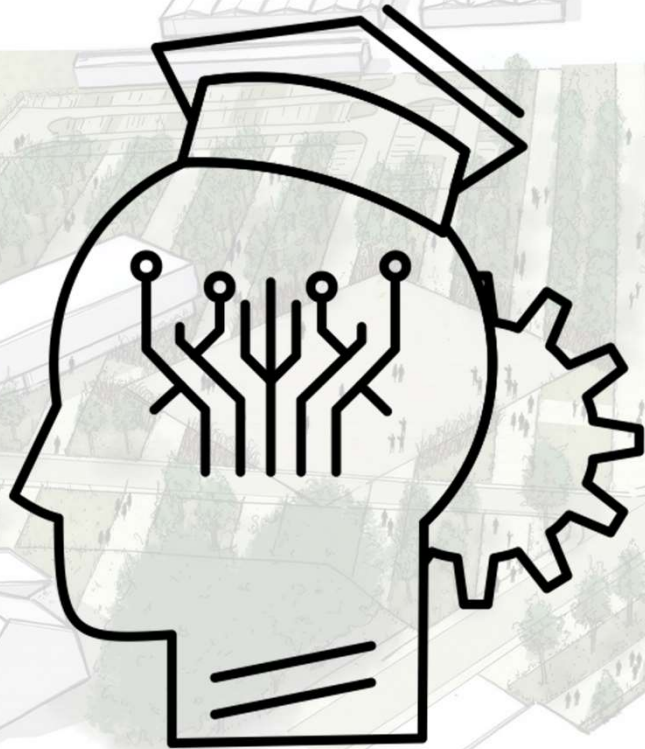
Mon parcours avant de rentrer en école d'ingénieur ?



Pourquoi poursuivre en école d'ingénieur ?

1. **Le titre de Paysagiste-Concepteur** tout en faisant une formation d'ingénieur
2. **Concevoir des projets de paysage** (à petite et grande échelle) **de A à Z**
3. Travailler en **bureau d'étude paysage**
4. **Acquérir de l'expérience (stages et enseignements) →**
Projet personnel = monter mon bureau d'étude
5. *(Gagner un peu plus d'argent)*

Quelles sont les qualités nécessaires pour réussir en école d'ingénieur ?



- 1. Curieux**
- 2. Adaptabilité**
- 3. Motivé**
- 4. Dépasser ses limites**
- 5. Organisé**
- 6. Courageux**

Avez-vous rencontré des difficultés dans la formation ?



La Rentrée en L2

Matières scientifiques

L'Anglais *(au début)*

Tenir toutes les soirées

Que m'apporte la formation d'ingénieur par rapport à votre BTS ?



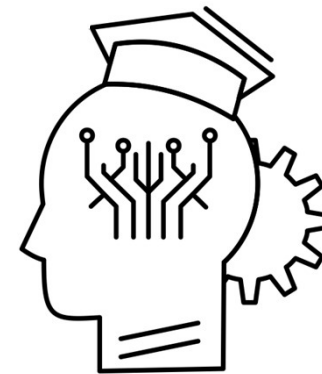
**Titre de
Paysagiste-
Concepteur**



**En technique pousser
un peu plus les
connaissances** ✱



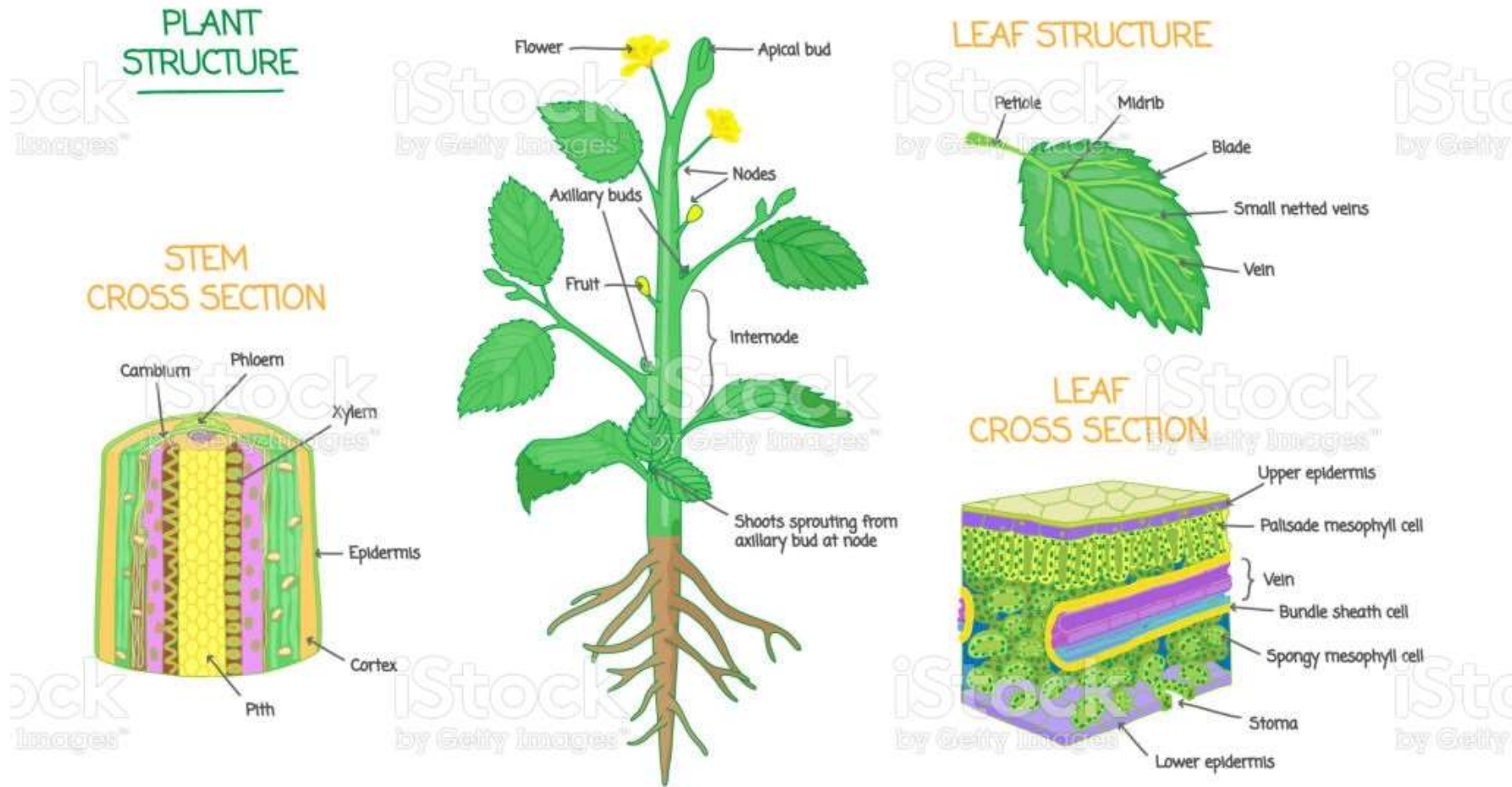
**Des offres d'emploi
plus intéressantes**



**Devenir technique,
adaptable et rigoureux**

Un exemple d'enseignement qui m'a particulièrement intéressé?

Biologie et Physiologie Végétale



Un exemple de projet pédagogique
qui vous a passionné ?

Ingénierie de Projet (IDP)

Quoi ? Un Projet Concret

Pour qui ? Un Commanditaire réel

Quand? En M1

Où? 1 commune, un site parmi 15 projets



La vie d'étudiant à l'école, c'est...

Des Associations



Et d'autres encore...

Des chouilles et des potes (450 potes)

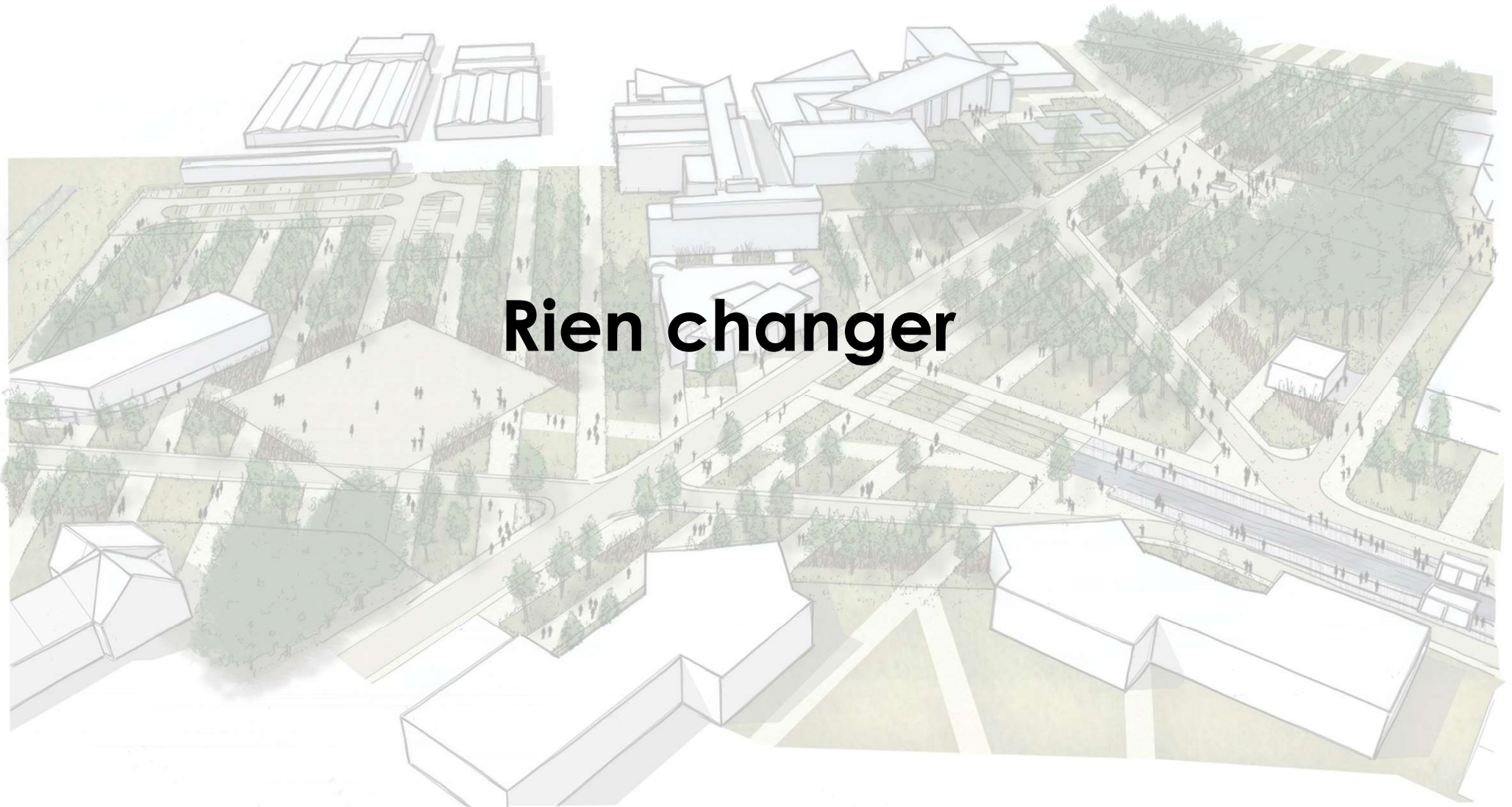


Quels sont les conseils que vous donneriez à un élève de BTS ?

Si c'est votre passion, foncez!



Et si c'était à refaire...



Rien changer



BODIN

Baptiste

Concours Apprentissage

BTS Aménagements Paysagers - Le Fresne - Angers

Spécialité Paysage

Quel était votre parcours avant de rentrer en école d'ingénieur ?



Pourquoi avez-vous choisi de poursuivre en école d'ingénieur ?

Autonomie

Quelles sont les qualités nécessaires pour réussir en école d'ingénieur ?

Motivation

Rigueur

Persévérance

Avez-vous rencontré des difficultés
dans la formation ?

Début de L3 pour se remettre à niveau
et passer quelques matières comme
l'hydraulique, la génétique ou la
mécanique

Que vous apporte la formation
d'ingénieur par rapport à votre
BTS ?

L'assurance

Un exemple d'enseignement qui vous a particulièrement intéressé?

UC Palette végétale

Un exemple de projet pédagogique
qui vous a passionné ?

ZUR

La vie d'étudiant à l'école, c'est...

Les chouilles 😊

Quels sont les conseils que vous
donneriez à un élève de BTS ?

Rejoignez-nous !

Et si c'était à refaire...



Qui êtes-vous ?



Nom : Herment

Prénom : Paul

L3I par l'apprentissage

BTSA Production horticole à Gignac (Montpellier)

Pourquoi avez-vous choisi de poursuivre en école d'ingénieur ?



Quelles sont les qualités nécessaires pour réussir en école d'ingénieur ?



Avez-vous rencontré des difficultés dans la formation ?

$$\left(\rho \frac{v_A^2}{2} + P_A + \rho g z_A\right) - \left(\rho \frac{v_B^2}{2} + P_B + \rho g z_B\right) = \Delta E \quad [1] \dots \text{en Pa}$$

$$\left(\frac{v_A^2}{2g} + \frac{P_A}{\rho g} + z_A\right) - \left(\frac{v_B^2}{2g} + \frac{P_B}{\rho g} + z_B\right) = J \quad [2] \dots \text{en mCE}$$

$$P_A = P_B \quad [3]$$

$$v_A = v_B \quad [4]$$

$$z_A - z_B = J \quad [5]$$

$$i = j \quad [6]$$

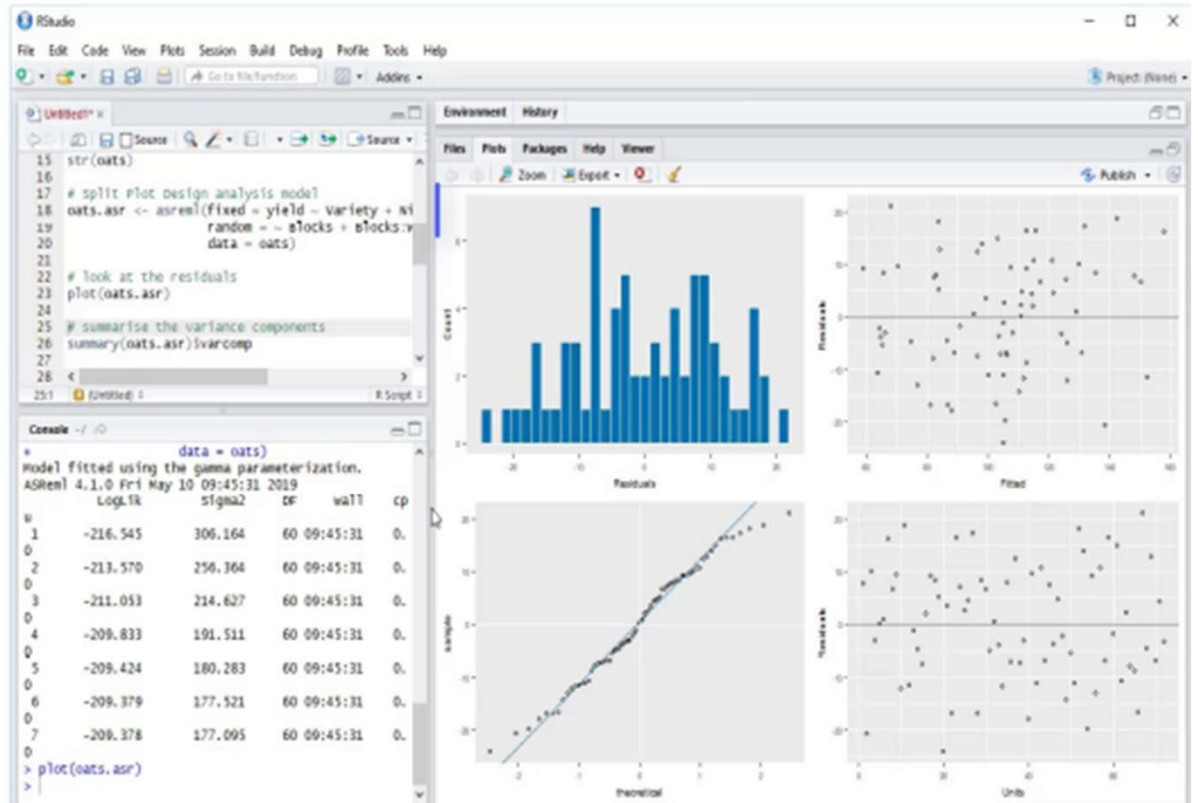
Que vous apporte la formation
d'ingénieur par rapport à votre
BTS ?



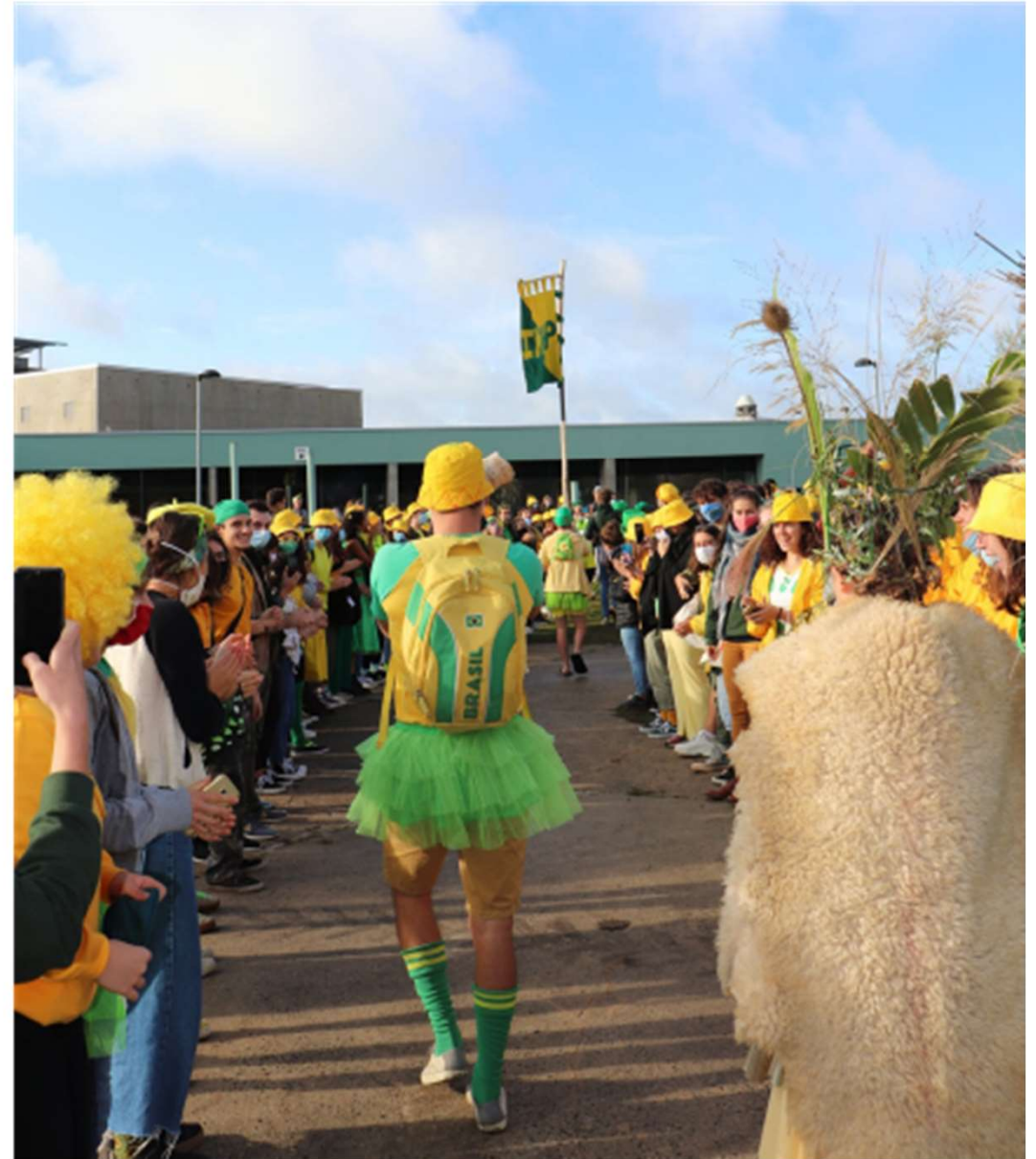
Un exemple d'enseignement qui vous a particulièrement intéressé?



Un exemple de projet pédagogique qui vous a passionné ?



La vie d'étudiant à l'école, c'est...



Quels sont les conseils que vous donneriez à un élève de BTS ?

Bien s'entourer

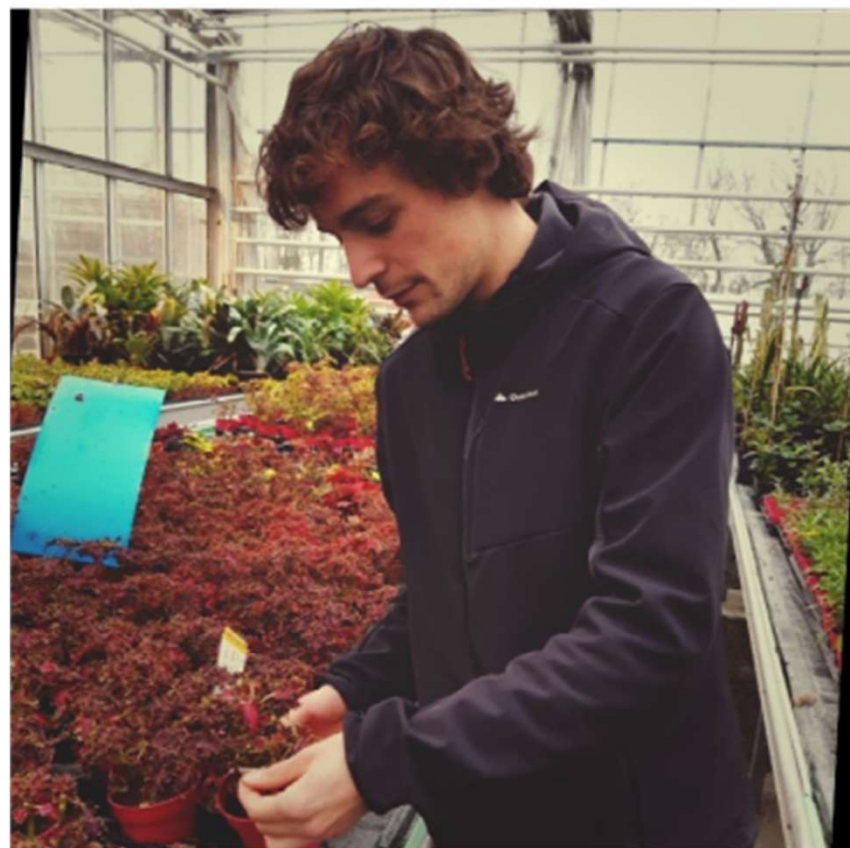
Communiquer

Y croire

Et si c'était à refaire...



Qui êtes-vous ?



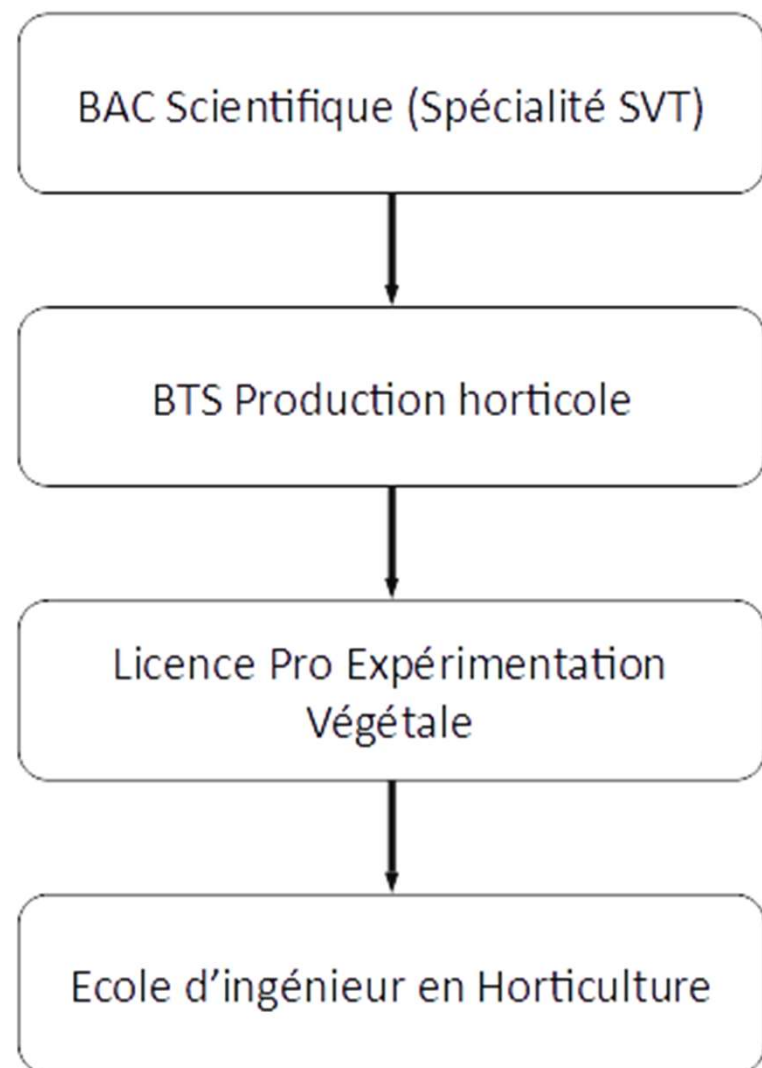
Antonin Vivenzio

Entrée par le concours
apprentissage

BTS Production Horticole au
lycée Costa de Beauregard
(73)

Spécialité horticulture

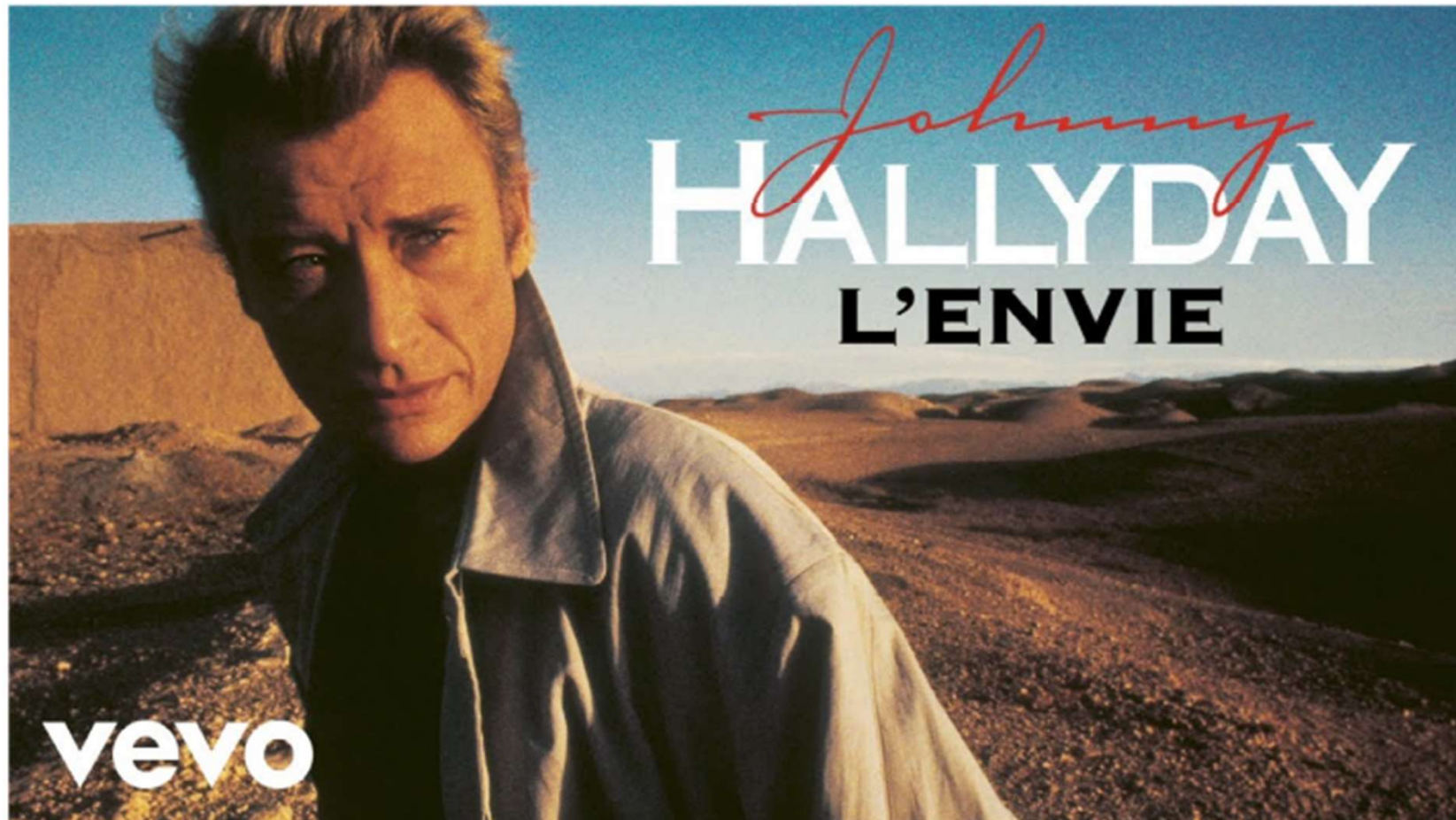
Quel était votre parcours avant de rentrer en école d'ingénieur ?



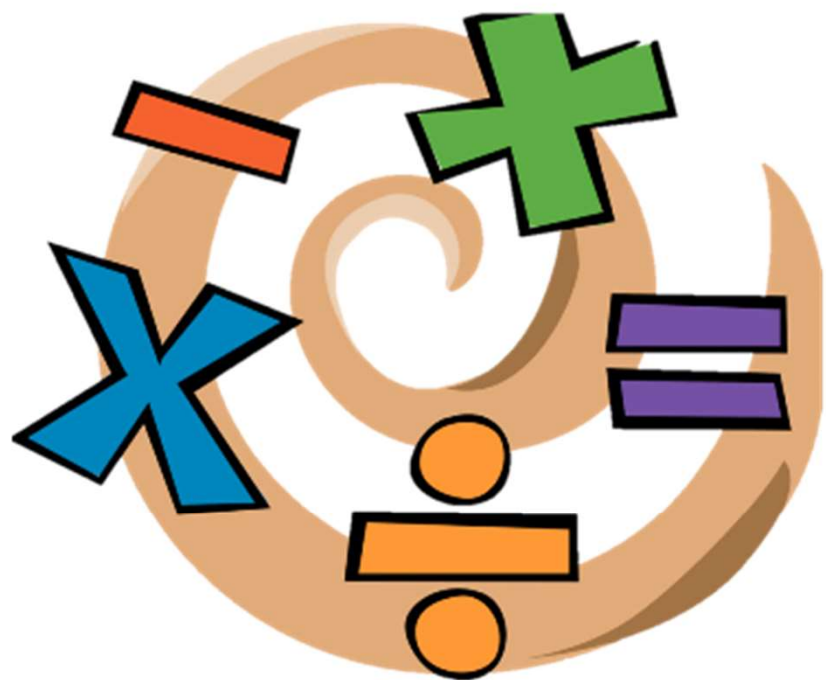
Pourquoi avez-vous choisi de poursuivre en école d'ingénieur ?



Quelles sont les qualités
nécessaires pour réussir en école
d'ingénieur ?



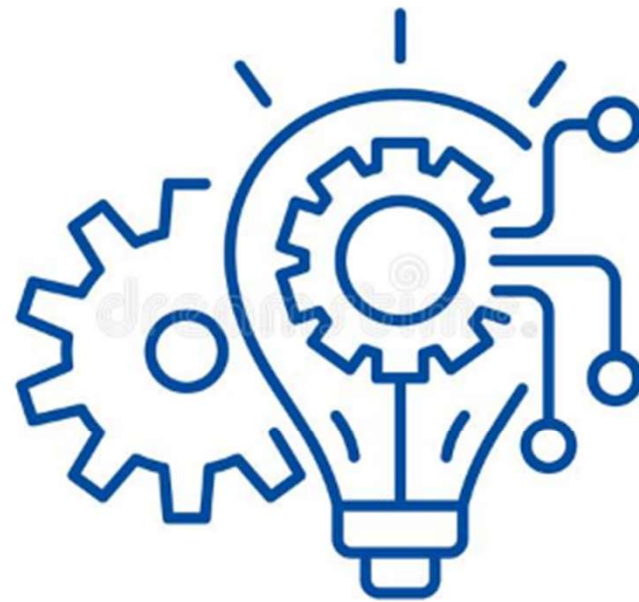
Avez-vous rencontré des difficultés
dans la formation ?



Que vous apporte la formation d'ingénieur par rapport à votre BTS ?

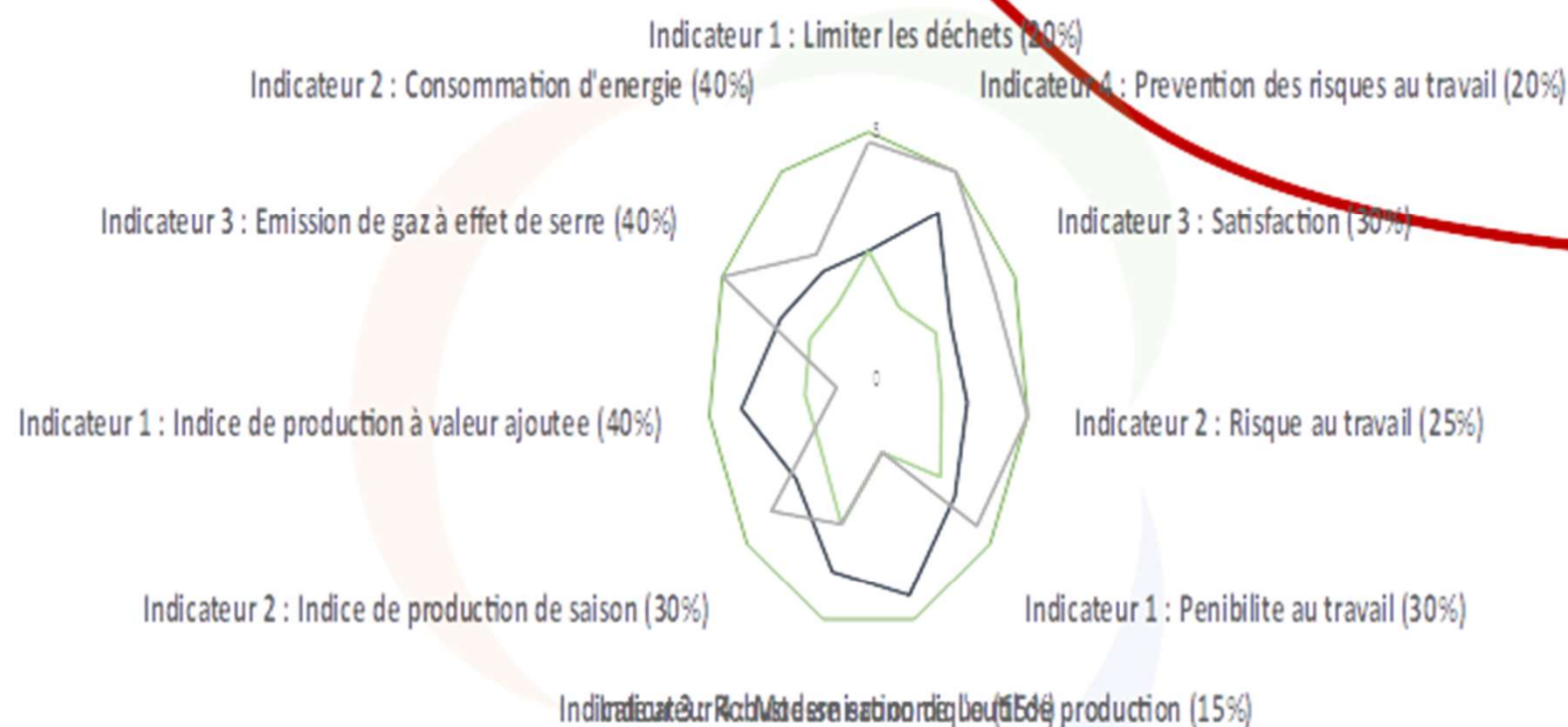


Un exemple d'enseignement qui vous a particulièrement intéressé?



Systeme de culture

Un exemple de projet pédagogique qui vous a passionné ?



La vie d'étudiant à l'école, c'est...



Quels sont les conseils que vous donneriez à un élève de BTS ?

- **Soyez curieux**
 -
- **Donner du sens**
 -
- **Faîtes vous confiance**

Et si c'était à refaire...

