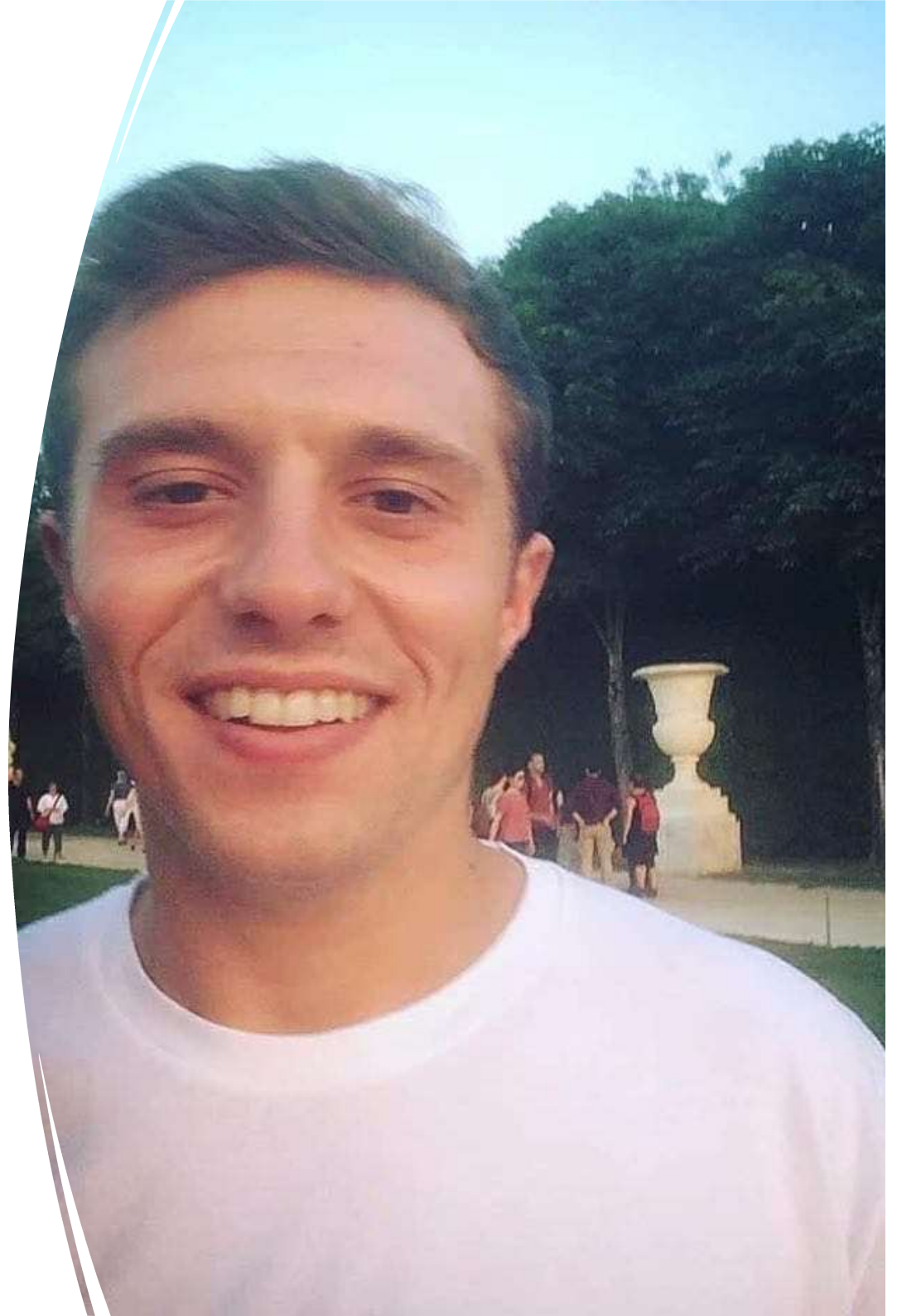


-
- Le Du Théo 27 ans
 - Voie d'entrée à l'école : **Concours L3 Apprentissage**
 - BTS à l'Ecole du Breuil (75012) Paris
 - Spécialité : Paysage,
 - Spécialisation IEVU (Ingénierie des Espaces Végétalisés Urbains)



Quel était votre parcours avant de rentrer en école d'ingénieur ?

- Bac économique et social
- Fac d'économie et gestion
- Brevet professionnel AP en alternance
- BTS AP en alternance





Pourquoi avez-vous choisi de poursuivre en école d'ingénieur ?

- Raisonner à plus grande échelle dans les projets
- Approfondir mes connaissances acquises en BTS
- Développer une approche systémique
- L'opportunité de travailler plus en amont des projets

Quelles sont les qualités nécessaires pour réussir en école d'ingénieur ?

- Curiosité
- Adaptation
- Autonomie
- Et un peu de courage !





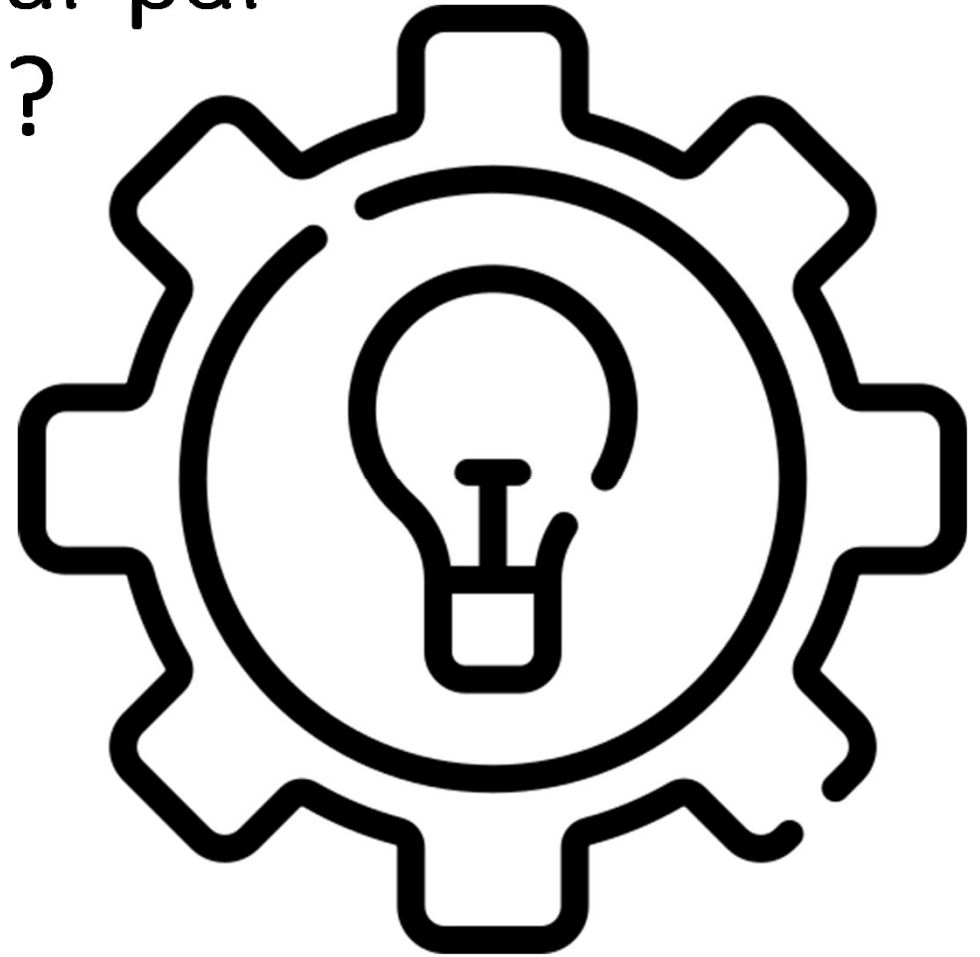
Avez-vous
rencontré des
difficultés
dans la
formation ?

Sans formation scientifique, partir de zéro dans ces matières n'a pas été facile.

Au début cela fait peur, mais finalement c'est l'année la plus difficile que j'ai préférée (L3).

Que vous apporte la formation d'ingénieur par rapport à votre BTS ?

- Une connaissance plus globale de ma sphère professionnelle
- Raisonner de façon systémique face aux problématiques
- Un apport théorique nécessaire au développement des idées
- Une méthodologie d'apprentissage, de réflexion et de rédaction



Un exemple
d'enseignement qui
vous a particulièrement
intéressé?



Le dimensionnement
d'ouvrages et réseaux



Un exemple de projet pédagogique qui vous a passionné ?

- La réalisation d'un référentiel pour la végétalisation des cours d'écoles Angevines



A large group of students is gathered in a school hallway for a festive event. The room is decorated with colorful balloons (blue, yellow, pink, green) and streamers. In the foreground, four young women are smiling and posing for the camera. One woman on the left wears a green hoodie with a logo that includes the word 'AGROCC'. The woman next to her wears a red sweater. The woman in the center wears a yellow headband and a green and white striped shirt. The woman on the right wears glasses and a white cardigan over a black top. The background is filled with other students, some wearing yellow hats and green scarves, suggesting a themed party or celebration.

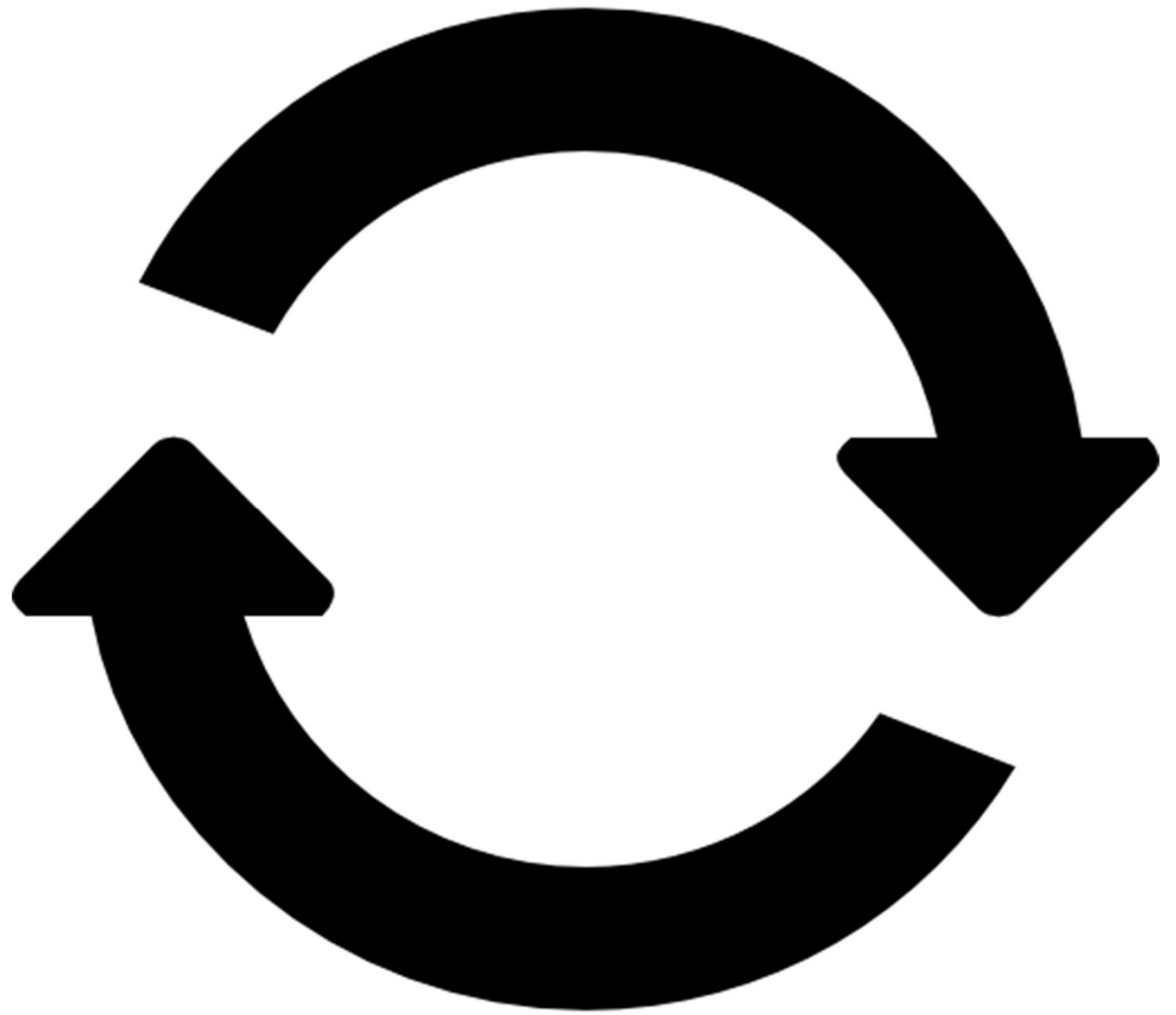
La vie d'étudiant à l'école, c'est...

#venezcommevousêtes

Conseils ?

- Commencer dès septembre à réfléchir et se documenter sur les orientations possibles
- Conserver précieusement la vision technique enseignée en BTS
- Soigner son dossier
- Qu'il n'est jamais trop tard pour les plus vieux !

Et si
c'était à
refaire...





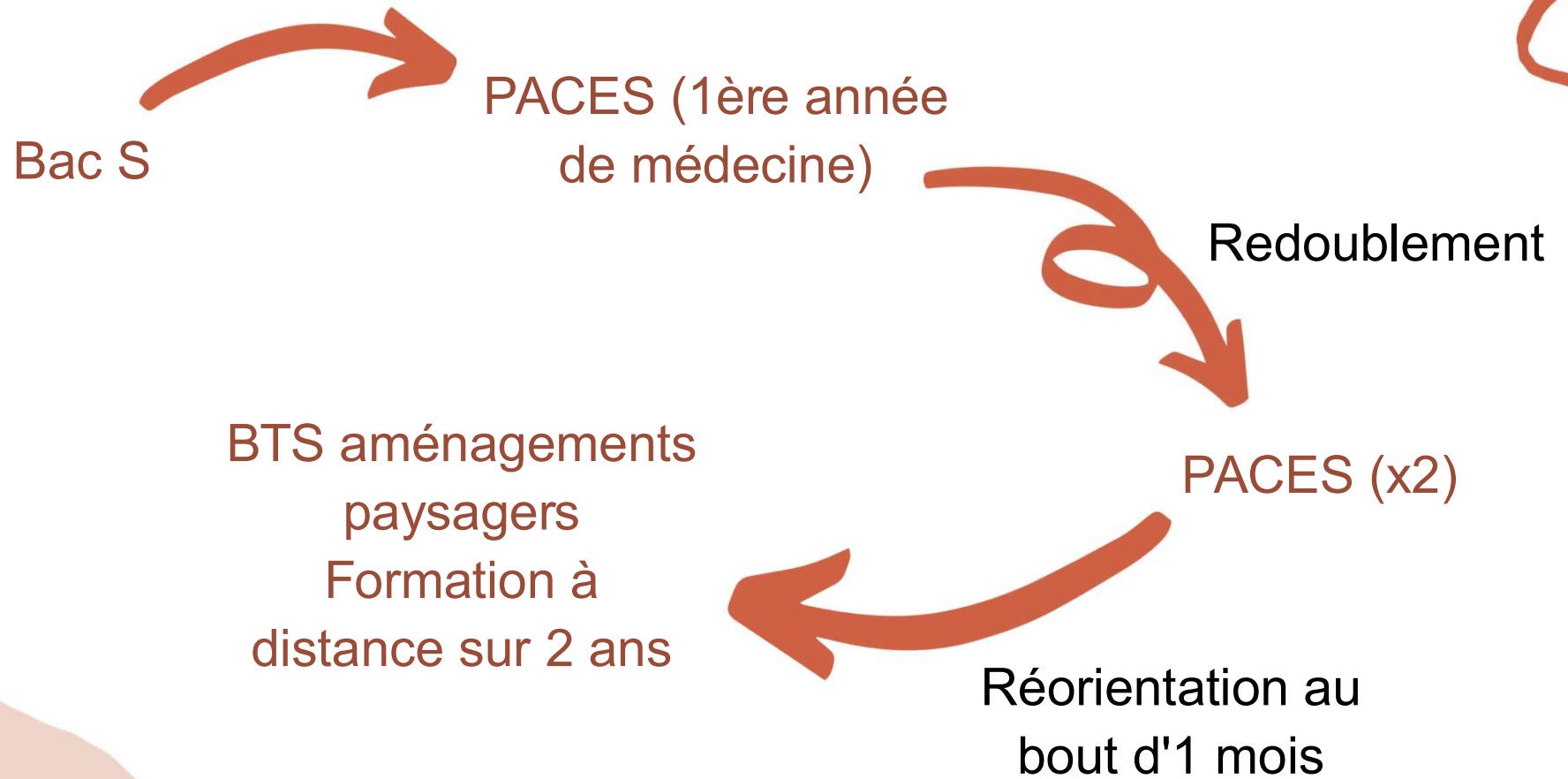
Loïse Guiberteau

Voie entrée à l'école : L2

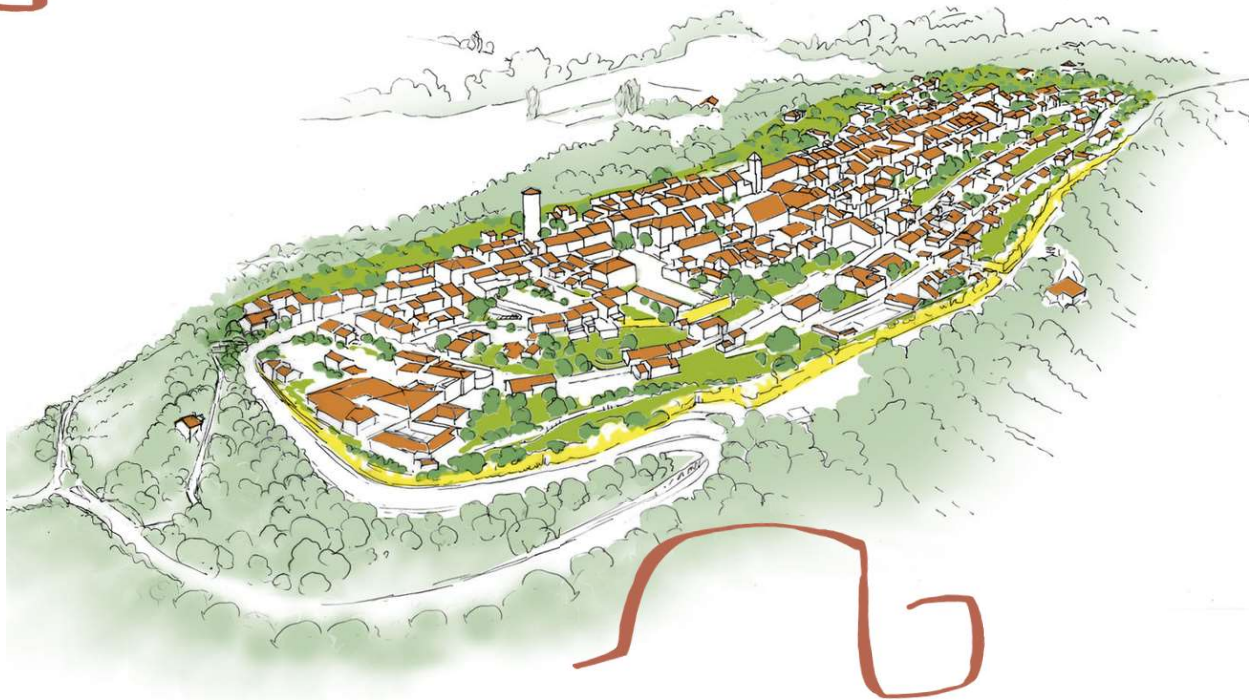
BTS à l'ESA (Angers)

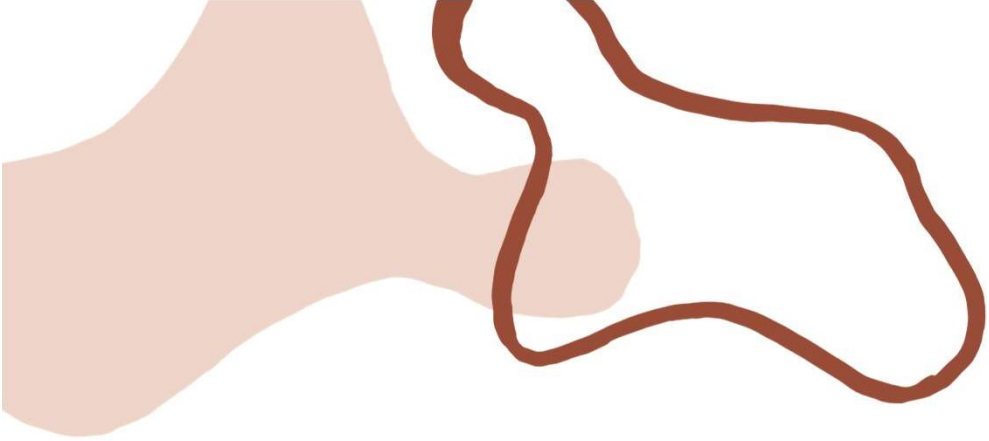
Spécialité : Paysage

Mon parcours

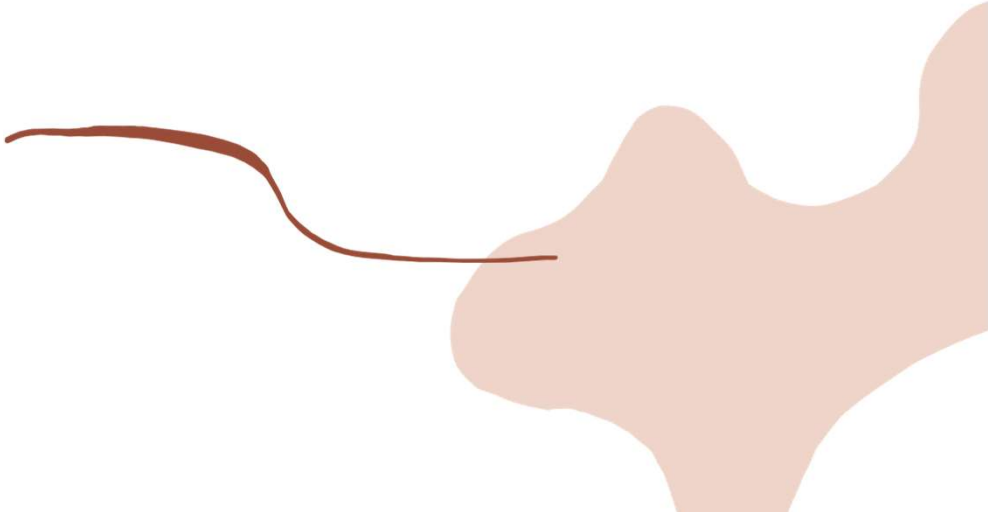


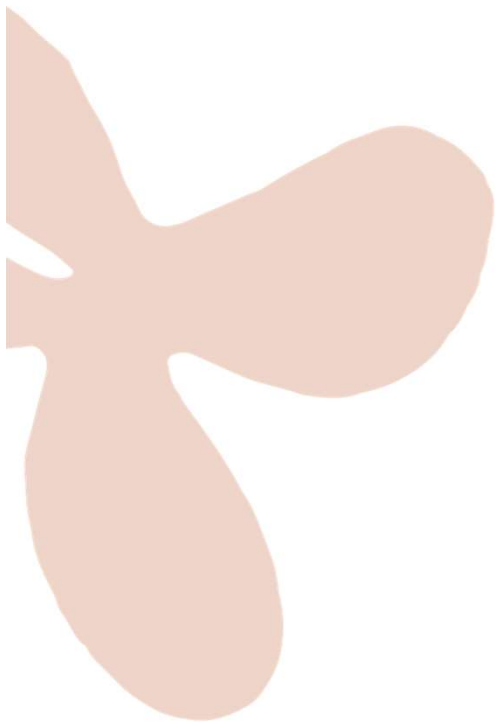
Pourquoi poursuivre en école d'ingénieur ?





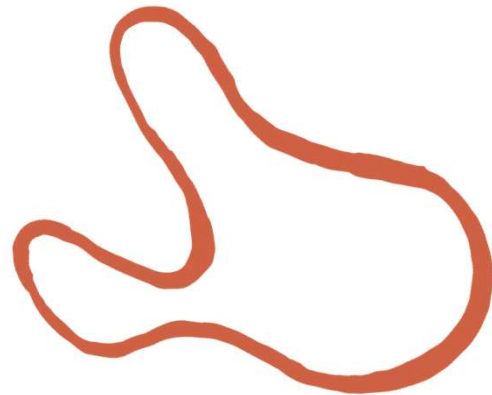
Quelles qualités pour réussir ?

- Rigoureux
 - Organisé
 - Curieux
 - Etre à l'aise avec les sciences
 - Créatif
- 



Des difficultés dans la formation ?

Une ou deux matières difficiles à saisir, ou plus complexes, mais c'est généralement partagé par l'ensemble des étudiants.



• illustration / Mot / dessin / schéma

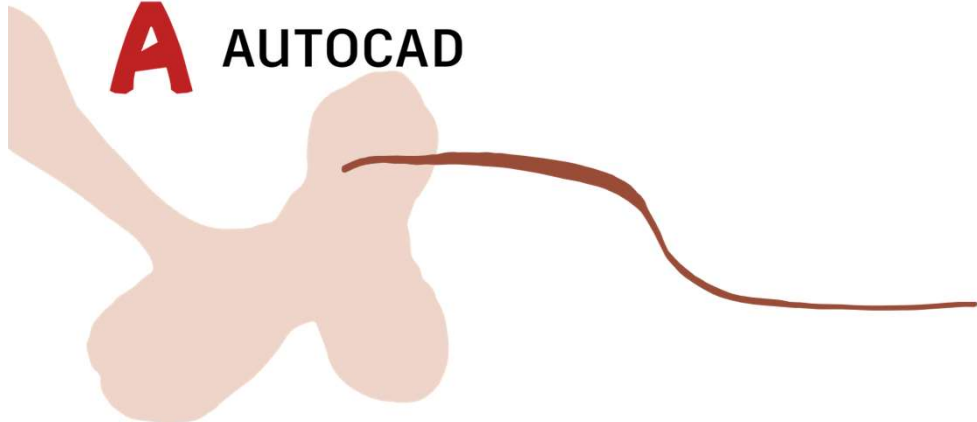
Qu'apporte la formation d'ingénieur par rapport au BTS

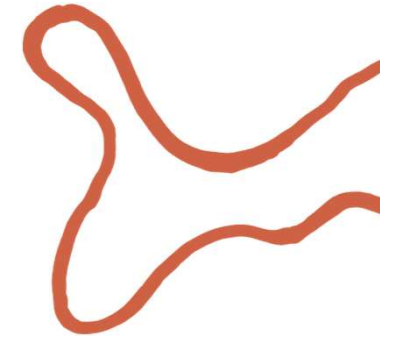
?



QGIS

A AUTOCAD





Un enseignement intéressant

Rivière des villes : dynamique et enjeux
paysagers entre ressource et risque



LE PRÉ SEIGNEUR, NOUVEAU SITE D'INTÉRÊT ARTISTIQUE



UNE GUNGUETTE POUR DIVERTIR...



... ET POUR PROFITER DE LA VUE SUR LA LOIRE

Incluses en outre : médiathèque, face à la Loire, salle polyvalente, espace protégé pour les oiseaux, espace de représentation artistique, les ateliers, magasins, échantillon de matériaux, plateau interactif sur l'eau, espace de loisirs.



1/200



DES ŒUVRES ARTISTIQUES QUI GUIDENT LES VISITEURS

En face de la Loire, de l'île de la Seigneurie, des œuvres sont exposées qui ont été réalisées par des artistes locaux pour accompagner la programmation culturelle de ce site unique.



DES EXPOSITIONS ÉPHÉMÈRES À CIEL OUVERT

En toutes saisons, les visiteurs se font plaisir, peuvent découvrir les différents espaces dédiés pour des expositions. Tout sur le principe, ce site d'exposition permet de présenter, installer, présenter, les œuvres d'art contemporaines.

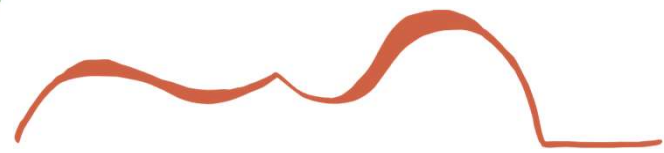


DES VÉGÉTAUX TOLÉRANTS AUX INONDATIONS



Projet pédagogique passionnant

Expérimenter le projet de paysage : étude sur la commune de Sainte-Gemmes-sur-Loire



La vie
d'étudiant à
l'école, c'est...



Des conseils



Et si c'était à refaire...



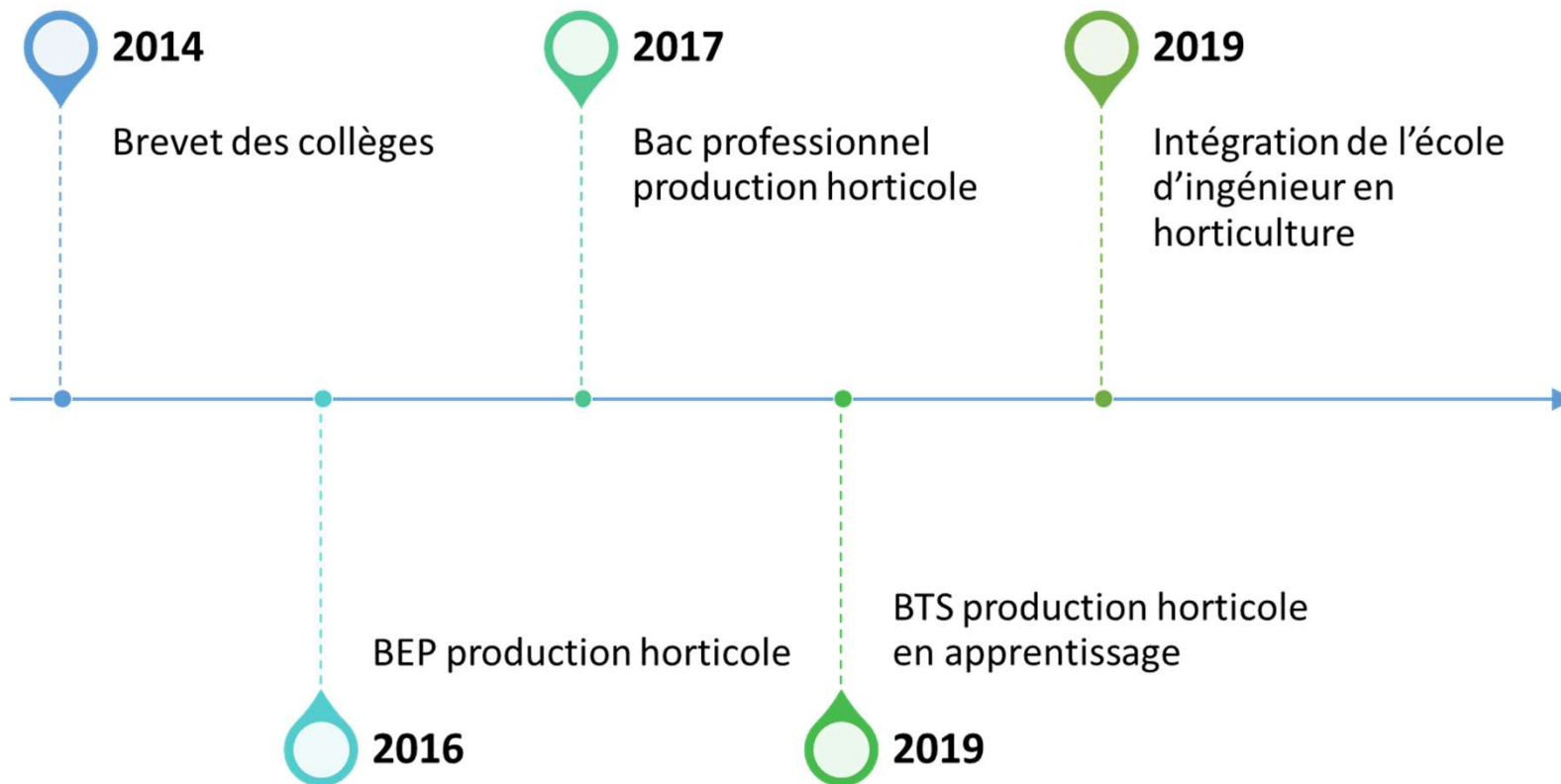


Nom : CHANTRE

Prénom : Grégory

- Voie d'entrée à l'école :
Concours apprentissage
- BTSA Ecole Supérieure
d'Agriculture d'Angers
- Spécialité Horticulture

Quel était votre parcours avant de rentrer en école d'ingénieur ?



Pourquoi avez-vous choisi de poursuivre
en école d'ingénieur ?



Quelles sont les qualités nécessaires pour réussir en école d'ingénieur ?

- Être rigoureux
- Être curieux
- Avoir une bonne capacité d'adaptation
- Et surtout être passionné par son métier !

Avez-vous rencontré des difficultés dans la formation

- L'apprentissage de l'anglais

Que vous apporte la formation d'ingénieur par rapport à votre BTS ?



Un exemple d'enseignement qui vous a particulièrement intéressé?

- Système de culture
- Valorisation et transfert des savoirs et des connaissances



Un exemple de projet pédagogique
qui vous a passionné ?

L'exposition florale

La vie d'étudiant à l'école, c'est...



Quels sont les conseils que vous donneriez à un élève de BTS ?

- Se donner à fond pendant son BTS pour mettre toutes ses chances de son côté pour réussir les concours
- Ne pas négliger l'apprentissage des matières scientifiques et l'anglais en BTS
- Bien définir ses objectifs professionnels

Et si c'était à refaire...

**Je recommence sans
hésiter !**

Qui êtes-vous ?



Nom : Bataillé

Prénom : Anaïs

Entrée : Concours L2

BTSA : Aménagements Paysagers

Lieu : Lycée horticole de la ville de Bordeaux

Quel était votre parcours avant de rentrer en école d'ingénieur ?

2015-2017 : Ouvrière viticole

2017 : BTSA AP

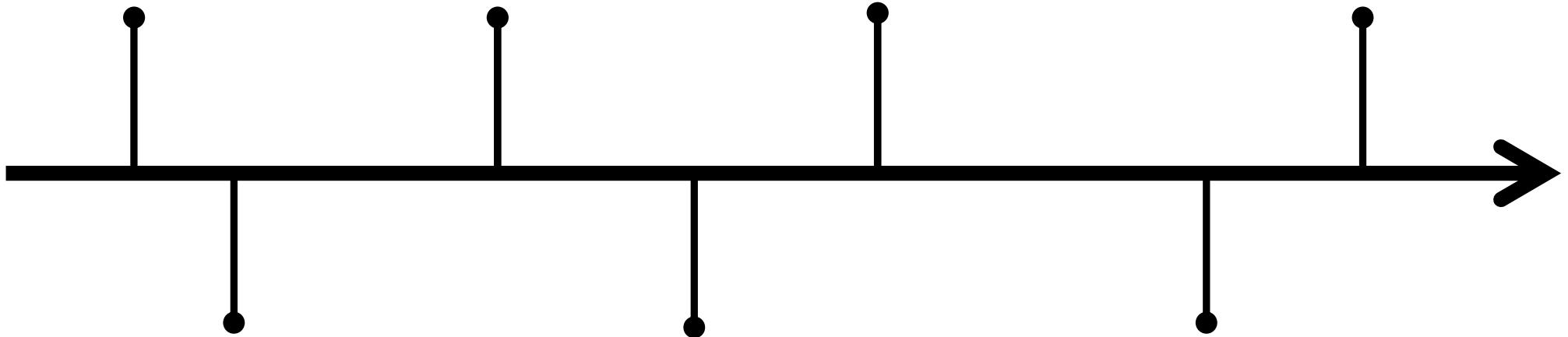
Été 2018-2019 : Agent des espaces verts de la ville de Bordeaux

2019 : Diplôme d'un BTSA AP mention Bien

2017 : Bac Economique et Sociale spé sciences sociales et politiques

2018 : 2 mois de stage dans une entreprise de paysage en Gironde

2018 : 2 mois de stage au sein du jardin botanique de Toulouse



Pourquoi avez-vous choisi de poursuivre en école d'ingénieur ?



- Envie d'acquérir plus d'expériences
- Hésitation entre l'Horticulture et le Paysage

Quelles sont les qualités nécessaires pour réussir en école d'ingénieur ?



Motivation

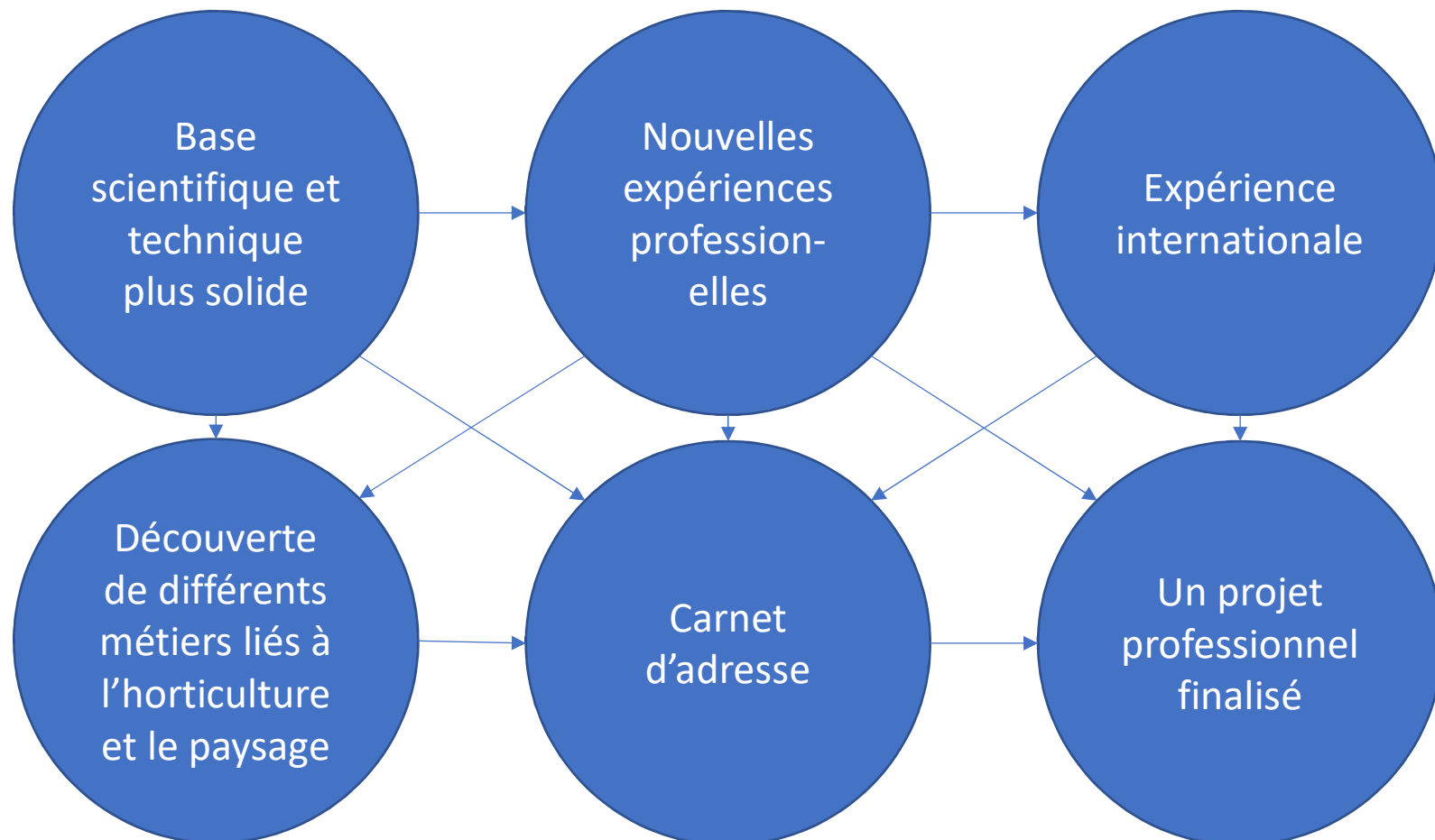
Passion

Organisation

Avez-vous rencontré des difficultés dans la formation ?

- Quelques difficultés avec certains enseignements durant ma première année (L2).

Que vous apporte la formation d'ingénieur par rapport à votre BTS ?



Un exemple d'enseignement qui vous a particulièrement intéressé?

- UC Protection des plantes : ESPI : Elaboration d'une stratégie de lutte intégrée.

Un exemple de projet pédagogique qui vous a passionné ?

- UC PIPA : Projet Intégrateur et Physique Appliquée
- UC ROSE : Réflexion et Ouverture sur l'Emploi

La vie d'étudiant à l'école, c'est...



Quels sont les conseils que vous donneriez à un élève de BTS ?

« Tu dois tenter et tu ne dois pas avoir peur. Si tu es vraiment motivé, tu y arriveras. »

Et si c'était à refaire...

Concours L3 apprentissage/ concours L2 avec
entrée en apprentissage en L3